



Philips Signage Solutions
Q-line scherm

43 inch

Direct LED-
achtergrondverlichting
Full HD

SignageSolutions

BDL4330QL

Geef uw signage dat beetje extra met onbetaalbare slimme prestaties

Toon beelden duidelijker en milieuvriendelijker. De prestaties en betrouwbaarheid zijn, in tegenstelling tot het energieverbruik, ongekend hoog, waardoor dit scherm ideaal is voor projecten waarbij compromissen gewoon geen optie zijn.

Maximale impact van uw boodschap

- Full HD LED - voor schitterende beelden met ongelooflijk contrast
- Uw netwerk op afstand beheren en bedienen via SmartControl

Innovatieve oplossingen voor informatieverstrekking

- Gratis en gebruiksvriendelijk content management met SmartCMS
- Maak verbinding met en beheer uw content via de cloud met HTML5
- Inhoud opslaan en afspelen met intern geheugen
- Bekijk wat u wilt, wanneer u wilt met SmartPlayer

Oog voor u, uw bedrijf en uw publiek

- Klinische beelden consistent weergeven met D-beeld
- SmartPower voor energiebesparing

Kenmerken

Full HD LED-technologie

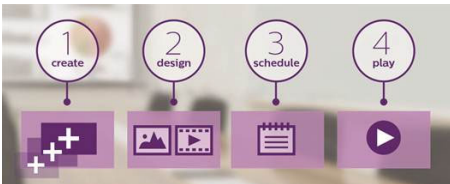
Beeldkwaliteit is belangrijk. Normale schermen leveren kwaliteit, maar u verwacht meer. Stelt u zich eens voor: scherpe, heldere details, ongelofelijk contrast en realistische kleuren voor een levensecht beeld.

SmartControl



Met SmartControl kunt u op afstand uw netwerk of schermen bedienen en beheren via RJ45 en RS232C. U kunt eenvoudig alle scherminstellingen, waaronder resolutie, helderheid en contrast, afstemmen. Ook kunt u uw instellingen klonen over uw volledige netwerk.

SmartCMS



Gratis en gebruiksvriendelijk content management-systeem dat exclusief werkt met Philips Signage Solutions-schermen waarmee u uw digitale content voor informatieverstrekking kunt beheren. Met SmartCMS kunt u uw eigen content maken, 24 uur per dag. Maak uw netwerk, ontwerp uw content, plan uw afspeellijst en u bent klaar om te gaan!

Geïntegreerde HTML5-browser



Maak verbinding met en beheer uw content via de cloud met de geïntegreerde HTML5-browser. Ontwerp uw signage-content online en verbind het met een scherm of met uw volledige netwerk. Sluit een RJ45-internetkabel aan om een netwerkverbinding tot stand te brengen, verbind het display met het speciale URL-adres en u kunt meteen uw content uit de cloud afspelen.

Intern geheugen

Sla inhoud op en speel deze af met intern geheugen. Upload uw media naar het scherm en speel inhoud direct af. In combinatie met de interne browser dient het ook als een geheugencache tijdens het streamen van online-inhoud. Als het netwerk ineens offline gaat, kan het interne geheugen inhoud blijven draaien door een cache-versie van de inhoud af te spelen. Zo kan u uw media blijven afspelen, zelfs wanneer er geen netwerkverbinding is.

SmartPlayer

Maak van uw USB-stick een voordelig apparaat voor digitale signalering. U hoeft alleen maar uw content (video, audio, foto's) op te slaan op de USB-stick en deze aan te sluiten op uw beeldscherm. Maak een afspeellijst, stel de content in via het schermmenu en geniet van uw eigen afspeellijsten waar en wanneer u wilt.

Clinical D-beeld



D-beeld helpt u klinische beelden te bekijken en diagnosticeren door deze consistent en

nauwkeurig weer te geven. Voor een betrouwbare klinische interpretatie zijn onze professionele displays in de fabriek gekalibreerd voor standaard weergaveprestaties met geoptimaliseerde grijsniveaus. D-beeld helpt u te presteren in elk aspect van patiëntenzorg.

SmartPower



De intensiteit van de achtergrondverlichting kan worden gestuurd en vooraf worden ingesteld door het systeem. Hierdoor kunt u het energieverbruik met maximaal 50% terugdringen en aanzienlijk besparen op energiekosten.

SmartCollection

SmartCollection

SmartCollection biedt aanpasbare oplossingen om aan specifieke eisen te voldoen.

Beide integrators en oplossingen zijn voorzien van de nieuwste innovaties, zodat het publiek kan genieten van de meest indrukwekkende resultaten. Bij de ontwikkeling van onze slimme innovaties richten we ons op zorgvuldigheid, innovatie en het bieden van indrukwekkende prestaties.

Specificaties

Beeld/scherm

- Schermdiameter: 42,5 inch / 108 cm
- Schermresolutie: 1920 x 1080p
- Optimale resolutie: 1920 x 1080 bij 60 Hz
- Helderheid: 350 cd/m²
- Contrastverhouding (normaal): 3000:1
- Dynamische contrastverhouding: 500.000:1
- Responstijd (normaal): 6,5 ms
- Beeldformaat: 16:9
- Kijkhoek (h / v): 178 / 178 graad
- Pixelpitch: 0,49 x 0,49 mm
- Schermkleuren: 16,7 miljoen
- DICOM: Clinical D-beeld

Ondersteunde beeldschermresolutie

Computerformaten

Resolutie	Herhalingsfrequentie
640 x 480	60, 67, 72, 75 Hz
800 x 600	56, 60, 72, 75 Hz
1024 x 768	60 Hz
1280 x 768	60 Hz
1280 x 800	60 Hz
1360 x 768	60 Hz
1366 x 768	60 Hz
1440 x 900	60 Hz
1920 x 1080	60 Hz

Videoformaten

Resolutie	Herhalingsfrequentie
480i	60 Hz
480p	60 Hz
576p	50 Hz
576i	50 Hz
720p	50, 60 Hz
1080i	50, 60 Hz
1080p	50, 60 Hz

Connectiviteit

- Video-ingang: DVI-D, HDMI, Component (RCA), Composite (RCA), VGA (analoog D-Sub)
- Audio-invoer: 3,5 mm aansluiting, Audio links/rechts (RCA)
- Audio-uitgang: Audio links/rechts (RCA), 3,5 mm aansluiting
- Externe bediening: RJ45, RS232C (in/uit) 2,5 mm aansluiting, IR (in/uit) 3,5 mm aansluiting
- Andere aansluitingen: USB

Comfort

- Geheugen: Toegang tot intern geheugen, 8 GB eMMC

- Schermbeveiligingsfuncties: Pixelverschuiving
- Energiebesparingsfuncties: Smart Power
- Deelmatrix: Maximaal 15 x 15
- Opstarten: Inschakelvertraging, Inschakelstatus, Wekfunctie via LAN
- Opstartvenster: Philips-logo inschakelen/uitschakelen
- Bediening via toetsenbord: Vergrendelbaar, Verborgen
- Bestuurbaar vanaf het netwerk: RS232, RJ45, Eén kabel (HDMI-CEC)
- Doorlusbaar signaal: RS232, IR-doorlus

Afmetingen

- Randbreedte: 11,9 (TLR)/14,9 (B) mm
- Afmetingen van set (B x H x D): 968,2 x 559,4 x 59,9 mm
- Afmetingen apparaat in inches (B x H x D): 38,12 x 22,02 x 2,36 inch
- VESA-standaard: 400 x 400 mm, 200 x 200 mm, M6
- Gewicht van het product: 8,70 kg
- Gewicht van het product (lb): 19,18

Voorwaarden voor een goede werking

- Temperatuurbereik (in bedrijf): 5~ 40 °C
- Temperatuurbereik (opslag): -20 ~ 60 °C
- Relatieve vochtigheid: 20 ~ 80 %
- MTBF: 50.000 uur

Vermogen

- Verbruik (indien ingeschakeld): 87 W (testmethode EnergyStar 6.0)
- Netstroom: 100 ~ 240 VAC
- Stroomverbruik in stand-bystand: < 0,5 W

Geluid

- Ingebouwde luidsprekers: 2 x 10 W RMS

Multimediatoepassingen

- Video afspelen via USB: 3G2, 3GP, ASF, ASX, AVI, DAT, DivX, F4V, FLV, M2TS, M4V, MK3D, MKV, MOV, MP4, MPE, MPEG, MPG, MTS, QT, TRP, TS, TTS, VOB, WEBM, WMV, Xvid
- Foto's bekijken via USB: BMP, GIF, JPEG, JPG
- Audio afspelen via USB: AAC, AC3, AIF, AIFF, AMR, EC3, M4A, MP3, OGA, OGG, WAV, WMA

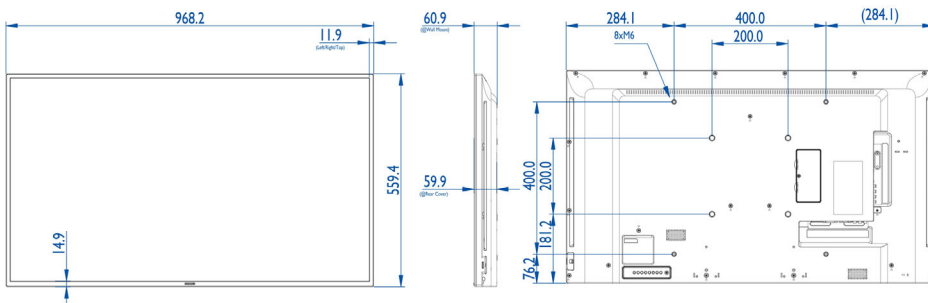
Accessoires

- Meegeleverde accessoires: AC-netsnoer, RS232-kabel, VGA-kabel, Afstandsbediening, Batterijen

voor afstandsbediening, Gebruikershandleiding op CD-ROM, Snelstartgids

Diversen

- Garantie: 3 jaar garantie
- Taalversies in beeldschermmenu: Nederlands, Frans, Duits, Italiaans, Pools, Russisch, Spaans, Turks, Vereenvoudigd Chinees, Traditioneel Chinees
- Officiële goedkeuringen: CE, CCC, UL/cUL, C-Tick, BSMI, CB, GOST, CECP, EPA



Publicatiedatum
2015-10-30

Versie: 1.1.1

12 NC: 8670 001 22319
EAN: 87 12581 73030 7

© 2015 Koninklijke Philips N.V.
Alle rechten voorbehouden.

Specificaties kunnen zonder voorafgaande kennisgeving worden gewijzigd. Handelsmerken zijn het eigendom van Koninklijke Philips N.V. en hun respectieve eigenaren.

www.philips.com