



Philips Signage Solutions
Q-Line-skærm

43"

Direkte LED-baggrundsbelysning
Full HD

SignageSolutions

BDL4330QL

Gør din oplevelse med skiltning mere intens

med en fantastisk smart-ydelse

Få imponerende klare billeder på en mere miljøvenlig måde. Skærmen har høj ydeevne og pålidelighed, men lavt strømforbrug, og den er ideel til projekter, hvor intet kompromis er acceptabelt.

Maksimerer dit budskabs gennemslagskraft

- Full HD LED, der giver fremragende billeder med en utrolig kontrast
- Administrer og styr dit netværk via SmartControl med fjernbetjening

Innovative løsninger til enhver skiltningsapplikation

- Gratis og let anvendelig indholdsstyring med SmartCMS
- Opret forbindelse, og få styr på dit indhold via skyen med HTML5
- Gem og afspil indhold med intern hukommelse
- Planlæg, hvad du vil, når du vil, med SmartPlayer

Tænk på dig selv, din virksomhed og dit publikum

- Vis kliniske billeder ensartet med D-image
- SmartPower til energibesparelse

Vigtigste nyheder

Full HD LED-teknologi

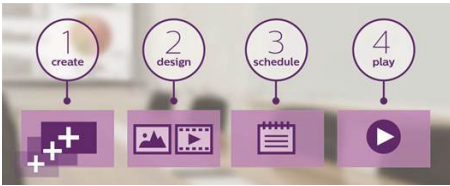
Billedkvalitet betyder noget. Normale skærme leverer kvalitet, men du forventer mere. Forestil dig klare detaljer parret med høj lysstyrke, utrolig kontrast og realistiske farver, så du får et livagtigt billede.

SmartControl



SmartControl giver dig mulighed for at styre og administrere dit netværk af skærme via RJ45 og RS232C. Finjuster nemt alle skærmindstillinger, herunder opløsning, lysstyrke, kontrast og kloning af indstillingerne via hele netværket.

SmartCMS



Gratis og let anvendelig indholdsstyringsystem, der fungerer udelukkende med Philips Signage Solutions-skærme til at styre dit digitale skilteindhold. Med SmartCMS kan du skabe og planlægge dit eget indhold over 24 timer hver dag. Du kan ganske enkelt skabe dit netværk, designe dit indhold og planlægge din afspilningsliste, så du er klar til afspilning!

Integreret HTML5-browser



Opret forbindelse, og få styr på dit indhold via skyen med den integrerede HTML5-browser. Design dit skilteindhold online, og tilslut det til en skærm eller med hele dit netværk. Tilslut blot et RJ45-internetkabel til netværksforbindelsen, tilslut skærmen med den dedikerede URL-adresse, og du er klar til at afspille dit skybaserede indhold.

Intern hukommelse

Gem og afspil indhold med intern hukommelse. Upload dine medier til skærmen, og afspil indholdet med det samme. I samarbejde med den interne browser fungerer den også som en hukommelsescache, når der streames onlineindhold. Hvis netværksforbindelsen afbrydes, fortsætter den interne hukommelse med at vise indhold ved at afspille en cachelagret version af indholdet for at sikre, at dine medier altid er oppe, selvom netværksforbindelsen er nede.

SmartPlayer

Omdan din USB til en ægte, omkostningseffektiv, digital underskriftsenhed. Du skal blot gemme dit indhold (video, lyd, billeder) på din USB og sætte den i skærmen. Opret din afspilningsliste, og planlæg dit indhold via skærmmenuen, og nyd dine egne oprettede afspilningslister, når som helst og hvor som helst.

Klinisk digitalbillede



D-image hjælper dig med at gennemse og diagnosticere kliniske billeder med ensartet og nøjagtig visning. For at opnå pålidelige kliniske fortolkninger er vores professionelle skærme fra fabrikkens side kalibreret til at give optimeret gråtonestandard-skærmydelse. D-image hjælper dig med at yde en fremragende indsats i alle aspekter af patientpleje.

SmartPower



Lysstyrken for baggrundsbelysningen kan kontrolleres og forudindstilles af systemet. Det kan reducere strømforbruget med op til 50 %, hvilket medfører en væsentlig besparelse i energiomkostningerne.

SmartCollection

SmartCollection

SmartCollection tilbyder løsninger, der kan tilpasses, så de opfylder dine specifikke behov.

Begge integratorer og løsningsudbydere tilbydes de nyeste innovationer, mens publikum kan nyde godt af virkningsfulde løsninger. Under udviklingen af smarte nyskabelser fokuserer vi på skånsomme, nyskabende og virkningsfulde løsninger.

Specifikationer

Billede/display

- Diagonal skærmstørrelse: 42,5 tommer / 108 cm
- Panelopløsning: 1920 x 1080p pixel
- Optimal opløsning: 1920 x 1080 ved 60 Hz
- Lysstyrke: 350 cd/m²
- Kontrastforhold (typisk): 3.000:1
- Dynamisk kontrastforhold: 500.000:1
- Svartid (typisk): 6,5 ms
- Billedformat: 16:9
- Betragtningvinkel (v / l): 178 / 178 °
- Pixel-størrelse: 0,49 x 0,49 mm
- Skærmfarver: 16,7 millioner
- DICOM: Klinisk digitalbillede

Understøttet skærmopløsning

Computer-formater

Opløsning	Opdateringshastighed
640 x 480	60, 67, 72, 75 Hz
800 x 600	56, 60, 72, 75 Hz
1024 x 768	60 Hz
1280 x 768	60 Hz
1280 x 800	60 Hz
1360 x 768	60 Hz
1366 x 768	60 Hz
1440 x 900	60 Hz
1920 x 1080	60 Hz

Videoformater

Opløsning	Opdateringshastighed
480i	60 Hz
480p	60 Hz
576p	50 Hz
576i	50 Hz
720p	50, 60 Hz
1080i	50, 60 Hz
1080p	50, 60 Hz

Tilslutningsmuligheder

- Videoindgang: DVI-D, HDMI, Komponent (RCA), Komposit (RCA), VGA (analog D-SUB)
- Lydindgang: 3,5 mm jackstik, Lyd L/R (venstre/højre) (RCA)
- Lydudgang: Lyd L/R (venstre/højre) (RCA), 3,5 mm jackstik
- Ekstern styring: RJ45, RS232C (ind/ud) 2,5 mm jackstik, IR (ind/ud) 3,5 mm jackstik
- Andre tilslutninger: USB

Komfort

- Hukommelse: Adgang til intern hukommelse, 8 GB eMMC

- Pauseskærm: Pixel-skift
- Energibesparende funktioner: Smart Power
- Matrix side om side: Op til 15 x 15
- Opstart: Tænd-forsinkelse, Tænd-status, Vækning via LAN
- Startvindue: aktiver/deaktiver Philips-logo
- Tastaturbetjening: Låsbar, Skjult
- Kontrollerbart netværk: RS232, RJ45, En ledning (HDMI-CEC)
- Signalgennemsløfning: RS232, IR-gennemsløfning

Mål

- Rammebredde: 11,9 (TLR) / 14,9 (B) mm
- Mål på anlæg (B x H x D): 968,2 x 559,4 x 59,9 mm
- Apparatets mål i tommer (B x H x D): 38,12 x 22,02 x 2,36 tommer
- VESA-beslag: 400 x 400 mm, 200 x 200 mm, M6
- Produktvægt: 8,70 kg
- Vægt (lb): 19,18

Driftsforhold

- Temperaturinterval (drift): 5 ~ 40 °C
- Temperaturinterval (opbevaring): -20 ~ 60 °C
- Relativ fugtighed: 20 ~ 80 %
- MTBF: 50.000 time(r)

Strøm

- Forbrug (tændt): 87 W (typ.) (testmetode iht. EnergyStar 6.0)
- Lysnet: 100 ~ 240 VAC
- Standby-strømforbrug: <0,5 W

Lyd

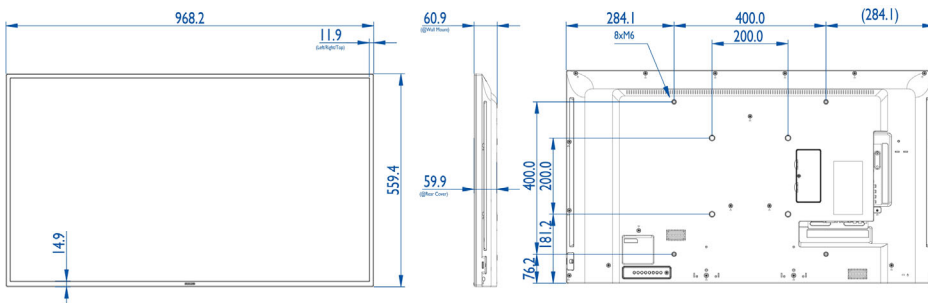
- Indbyggede højttalere: 2 x 10 W RMS

Multimedieprogrammer

- USB-videoafspilning: 3G2, 3 GP, ASF, ASX, AVI, DAT, DivX, F4V, FLV, M2TS, M4V, MK3D, MKV, MOV, MP4, MPE, MPEG, MPG, MTS, QT, TRP, TS, TTS, VOB, WEBM, WMV, XviD
- USB-billedafspilning: BMP, GIF, JPEG, JPG
- USB-lydafspilning: AAC, AC3, AIF, AIFF, AMR, EC3, M4A, MP3, OGA, OGG, WAV, WMA

Tilbehør

- Medfølgende tilbehør: Netledning, RS232-kabel, VGA-kabel, Fjernbetjening, Batterier til fjernbetjening, Brugervejledning på CD-ROM, Lynhåndbog



Udgivelsesdato
2015-10-28

Version: 1.1.1

12 NC: 8670 001 22319
EAN: 87 12581 73030 7

© 2015 Koninklijke Philips N.V.
Alle rettigheder forbeholdes.

Specifikationerne kan ændres uden varsel. Varemærker tilhører Koninklijke Philips N.V. eller deres respektive ejere.

www.philips.com