



Philips Signage Solutions
Monitor Q-Line

43"

Luz de fundo Direct LED
Full HD

SignageSolutions

BDL4330QL

Melhore a sinalização

com um desempenho inteligente inigualável

Imagens incrivelmente claras de modo ecologicamente correto. Com alto desempenho e confiabilidade e baixo consumo de energia, ele é ideal para projetos onde não pode haver comprometimento de imagem.

Aumente o impacto de suas mensagens

- LED Full HD para obtenção de imagens brilhantes com excelente contraste
- Gerencie e controle sua rede remotamente via SmartControl

Soluções inovadoras para qualquer aplicativo de sinalização

- Gerenciamento de conteúdo gratuito e fácil de usar com SmartCMS
- Conecte-se e controle seu conteúdo através da nuvem com HTML5
- Salvar e reproduzir o conteúdo com a memória interna
- Assista ao que quiser, quando quiser com o SmartPlayer

Preocupe-se com você, seus negócios e seu público

- Exibir imagens claras de modo consistente com o D-image
- SmartPower para economia de energia

Destaques

Tecnologia LED Full HD LED

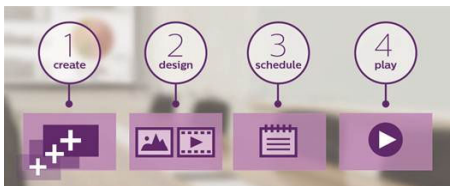
A qualidade de imagem importa. Os monitores regulares proporcionam qualidade, mas você espera ainda mais. Imagine detalhes nítidos ao lado de brilho mais alto, contraste incrível e cores realistas para uma imagem fiel à realidade.

SmartControl



O SmartControl permite que você controle remotamente e gerencie sua rede de monitores usando RJ45 e RS232C. Ajuste facilmente todas as configurações de resolução, brilho, contraste e clonagem de suas configurações em toda a sua rede.

SmartCMS



O sistema de gerenciamento de conteúdo gratuito e fácil de usar, que funciona exclusivamente com o Philips Signage, exibe soluções para gerenciar o conteúdo de sinalização digital. Com o SmartCMS, você pode criar e programar seu próprio conteúdo com mais de 24 horas, todos os dias. Basta criar sua rede, definir seu conteúdo, programar sua playlist e você está pronto para curtir!

Navegador integrado HTML5



Conecte-se e controle seu conteúdo através da nuvem com o navegador integrado HTML5. Defina seu conteúdo de sinalização on-line e conecte-o com um monitor ou com sua rede completa. Basta conectar um cabo de rede RJ45 na conexão de rede, conectar o monitor no endereço url exclusivo e você está pronto para a reprodução do conteúdo baseada em nuvem.

Memória interna

Salve e reproduza o conteúdo com a memória interna. Faça upload de sua mídia para o monitor e reproduza o conteúdo imediatamente. Funcionando com o navegador interno, ele também serve de cache de memória ao transmitir conteúdo on-line. Caso a rede falhe, a memória interna continua carregando o conteúdo e executando uma versão em cache do conteúdo, garantindo que sua mídia funcione mesmo se a conexão com a rede cair.

SmartPlayer

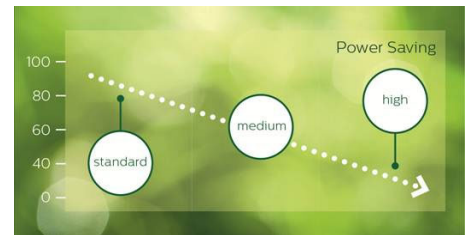
Transforme sua memória USB em dispositivo econômico de sinalização digital. Basta salvar o conteúdo (vídeo, áudio, imagens) em uma memória USB e conectá-la ao seu monitor. Crie sua playlist e programe seu conteúdo por meio do menu na tela e divirta-se com suas próprias playlists a qualquer hora e em qualquer lugar.

Clinical D-image



O D-image ajuda a analisar e diagnosticar imagens clínicas com um desempenho de exibição preciso e consistente. Para obter interpretações clínicas confiáveis, nossos monitores profissionais são calibrados na fábrica para garantir desempenho de exibição padrão com escala de cinza otimizado. O D-image garante excelência em todos os aspectos do cuidado de pacientes.

SmartPower



A intensidade da luz de fundo pode ser controlada e predefinida pelo sistema a fim de reduzir o consumo de energia em até 50 %.

SmartCollection

SmartCollection

O SmartCollection oferece a você soluções personalizáveis para atender às suas necessidades específicas. São oferecidas as mais recentes inovações aos integradores e provedores de soluções, enquanto o público poderá desfrutar de soluções de impacto. Ao desenvolver inovações inteligentes, nos concentramos em soluções de Cuidado, Inovação e Impacto.

Especificações

Imagem/tela

- Medida diagonal da tela: 42,5 polegadas / 108 cm
- Resolução de imagem: 1920 x 1080p
- Ótima resolução: 1920 x 1080 a 60 Hz
- Brilho: 350 cd/m²
- Proporção de contraste (típica): 3000:1
- Proporção de contraste dinâmico: 500.000:1
- Tempo de resposta (típico): 6,5 ms
- Prop. da imagem: 16:9
- Ângulo de visão (H / V): 178 / 178 grau
- Pixel pitch: 0,49 x 0,49mm
- Cores da tela: 16,7 milhões
- DICOM: Clinical D-image

Resoluções de imagem compatíveis

Formatos do computador

Resolução	Frequência de actualização
640 x 480	60, 67, 72, 75 Hz
800 x 600	56, 60, 72, 75 Hz
1024 x 768	60 Hz
1280 x 768	60 Hz
1280 x 800	60 Hz
1360 x 768	60 Hz
1366 x 768	60 Hz
1440 x 900	60 Hz
1920 x 1080	60 Hz

Formatos de vídeo

Resolução	Frequência de actualização
480i	60 Hz
480p	60 Hz
576p	50 Hz
576i	50 Hz
720p	50, 60 Hz
1080i	50, 60 Hz
1080p	50, 60Hz

Conectividade

- Entr. de vídeo: DVI-D, HDMI, Componente (RCA), Composto (RCA), VGA (D-Sub análogo)
- Entrada de áudio: Plugue de 3,5 mm, Áudio Esquerda/Direita (RCA)
- Saída de áudio: Áudio Esquerda/Direita (RCA), Plugue de 3,5 mm
- Controle externo: RJ45, Entrada RS232C (entrada/saída) 2,5 mm, IR (entrada/saída) plugue de 3,5 mm
- Outras conexões: USB

Conforto

- Memória: Acesso à memória interna, 8GB eMMC

- Funções de proteção de tela: Movimentação de pixels
- Funções de economia de energia: Smart Power
- Matriz entrelaçada: Até 15 x 15
- Inicialização: Atraso de inicialização, Status de inicialização, Wake-up on LAN
- Janela de inicialização: Habilitar/desabilitar logo da Philips
- Controle do teclado: Pode ser bloqueado, Oculoto
- Controlável por rede: RS232, RJ45, Um fio (HDMI-CEC)
- Sinal loop-through: RS232, Loop-through infravermelho

Dimensões

- Largura do bisel: 11,9 (TLR)/14,9 (B)mm
- Dimensões do aparelho (L x A x P): 968,2 x 559,4 x 59,9 mm
- Dimensões do aparelho (polegadas) (L x A x P): 38,12 x 22,02 x 2,36 polegadas
- Instalação padrão VESA: 400 x 400mm, 200 x 200mm, M6
- Peso do produto: 8,70 kg
- Peso do produto (lb): 19,18

Condições de operação

- Faixa de temperatura (operação): 5 ~ 40 °C
- Faixa de temperatura (armazenamento): -20 ~ 60 °C
- Umidade relativa: 20 ~ 80 %
- MTBF: 50.000 hora(s)

Lig/Desl

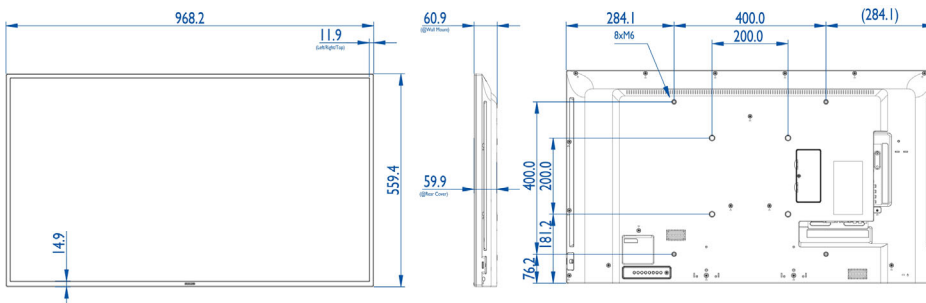
- Consumo (com o aparelho ligado): 87W (método de teste EnergyStar 6.0)
- Alimentação: 100~ 240 VAC
- Consumo de energia no modo de espera: < 0,5W

Som

- Caixas de som integradas: 2 x 10W (RMS)

Aplicações de multimídia

- Vídeo de reprodução USB: 3G2, 3GP, ASF, ASX, AVI, DAT, DivX, F4V, FLV, M2TS, M4V, MK3D, MKV, MOV, MP4, MPE, MPEG, MPG, MTS, QT, TRP, TS, TTS, VOB, WEBM, WMV, Xvid
- Imagem de reprodução USB: BMP, GIF, JPEG, JPG
- Áudio de reprodução USB: AAC, AC3, AIF, AIFF, AMR, EC3, M4A, MP3, OGA, OGG, WAV, WMA



Data de emissão
2015-10-08

Versão: 1.1.1

12 NC: 8670 001 22319
EAN: 87 12581 73030 7

© 2015 Koninklijke Philips N.V.
Todos os direitos reservados.

As especificações estão sujeitas a alterações sem aviso prévio. As marcas registradas são de responsabilidade da Koninklijke Philips N.V. ou de seus representantes legais

www.philips.com

Acessórios

- Acessórios incluídos: Cabo de energia CA, Cabo RS232, Cabo VGA, Controle remoto, Pilhas para controle remoto, Manual do usuário em CD-ROM, Guia de início rápido

Outros

- Garantia: 3 anos de garantia
- Idiomas do menu On-screen Display (OSD): Inglês, Francês, Alemão, Italiano, Polonês, Russo, Espanhol, Turco, Simplified Chinese, Traditional Chinese
- Aprovações de órgãos reguladores: CE, CCC, UL/cUL, C-Tick, BSMI, CB, GOST, CECP, EPA