



Philips Signage Solutions
Q-Line-skärm

43 tum

Direkt LED-bakgrundsbelysning
Full HD

SignageSolutions

BDL4330QL

Förstärk din skyltning

med ovärderlig smart prestanda

Leverera förbluffande skarpa bilder på ett miljövänligare sätt. Den har höga prestanda och tillförlitlighet men låg strömförbrukning, och är perfekt för projekt där inga kompromisser är tillåtna.

Maximera budskapets genomslagskraft

- Full HD LED för enastående bilder med suverän kontrast
- Hantera och kontrollera nätverket via fjärranslutning med SmartControl

Innovativa lösningar för alla skyltningar

- Kostnadsfri och lättanvänd innehållshantering med SmartCMS
- Ansluta och hantera ditt innehåll via molnet med HTML5
- Spara och spela upp innehåll med internminne
- Schemalägg vad du vill, när du vill med SmartPlayer

Med omtanke för dig, ditt företag och din publik

- Konsekvent visning av kliniska bilder med D-image
- SmartPower för energieffektivitet

Funktioner

Full HD LED-teknik

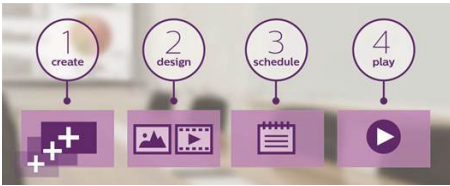
Bildkvalitet spelar roll. Vanliga skärmar har kvalitet, men du vill ha mer. Tänk dig skarpa detaljer, hög ljusstyrka, otrolig kontrast och realistiska färger som ger en verklighetstrogen bild.

SmartControl



Med SmartControl-programvarupaketet kan du fjärrstyra och hantera ditt nätverk med skärmar via RJ45 och RS232C. Du kan enkelt finjustera alla bildskärmsinställningar, inklusive upplösning, ljusstyrka, kontrast och kloning av dina inställningar i hela nätverket.

SmartCMS



Kostnadsfritt och lättanvänt innehållshanteringssystem som fungerar exklusivt med Philips Signage Solutions-skärmar för att hantera digitalt skyltningsinnehåll. Med SmartCMS kan du skapa och schemalägga eget innehåll dygnet runt varje dag. Skapa helt enkelt ditt nätverk, designa ditt innehåll, schemalägg din spellista och du är redo att leka!

Inbyggd HTML5-webbläsare



Anslut och hantera ditt innehåll via molnet med den inbyggda HTML5-webbläsaren. Designa ditt skyltningsinnehåll online och anslut det till en skärm eller till hela nätverket. Det är bara att koppla in en RJ45-internetkabel för nätverksanslutning och ansluta skärmen med den särskilda URL-adressen, så är du redo att spela upp ditt molnbaserade innehåll.

Internminne

Spara och spela upp innehåll med internminnet. Ladda upp dina mediefiler så att de visas på skärmen och spela upp innehållet direkt. Tillsammans med den interna webbläsaren fungerar internminnet även som ett cacheminne vid strömning av onlineinnehåll. Om nätverket går ner fortsätter internminnet att köra och spela upp en cachelagrad version av innehållet – på så sätt kan dina mediefiler spelas upp även utan nätverksanslutning.

SmartPlayer

Förvandla din USB-enhet till en verkligt kostnadseffektiv digital skyltningsenhet. Spara helt enkelt ditt innehåll (video, ljud, bilder) på USB och anslut till skärmen. Skapa en spellista, planera ditt innehåll via menyn på skärmen och lyssna på spellistan när och var som helst.

Klinisk D-bild



D-image ger dig konsekvent och exakt skärmprestanda vid granskning och diagnosticering av kliniska bilder. Våra professionella skärmar kalibreras redan under tillverkningen för att optimera skärmens gräskala och prestanda för att ge tillförlitliga kliniska tolkningar.

SmartPower



Bakgrundsbelysningens intensitet kan styras och förinställas av systemet så att strömförbrukningen kan minskas med upp till 50 %, vilket avsevärt sänker energikostnaderna.

SmartCollection

SmartCollection

SmartCollection innebär anpassningsbara lösningar för att uppfylla dina specifika krav.

Både integrerare och lösningsleverantörer erbjuds de senaste innovationerna, och publiken får uppleva kraftfulla lösningar. När vi utvecklar smarta innovationer fokuserar vi på lösningar som präglas av omtanke, innovativitet och effektivitet.

Specifikationer

Bild/visning

- Diagonal skärmstorlek: 42,5 tum / 108 cm
- Skärmapplösning: 1920 x 1080 bpkt
- Optimal upplösning: 1 920 x 1 080 vid 60 Hz
- Ljusstyrka: 350 cd/m²
- Kontrastförhållande (medel): 3000:1
- Dynamiskt kontrastförhållande: 500 000:1
- Svarstid (medel): 6,5 ms
- Bildförhållande: 16:9
- Beträktningsvinkel (h / v): 178 / 178 grader
- Bildpunktavstånd: 0,49 x 0,49 mm
- Antal färger: 16,7 miljoner
- DICOM: Klinisk D-bild

Bildskärmsupplösningar som stöds

Datorformat

Upplösning	Uppdateringsintervall
640 x 480	60, 67, 72, 75 Hz
800 x 600	56, 60, 72, 75 Hz
1024 x 768	60 Hz
1 280 x 768	60 Hz
1 280 x 800	60 Hz
1360 x 768	60 Hz
1366 x 768	60 Hz
1 440 x 900	60 Hz
1920 x 1080	60 Hz

Videoformat

Upplösning	Uppdateringsintervall
480i	60 Hz
480 bpkt	60 Hz
576 bpkt	50 Hz
576i	50 Hz
720p	50, 60Hz
1080i	50, 60Hz
1080p	50, 60 Hz

Anslutningar

- Videoingång: DVI-D, HDMI, Komponent (RCA), Komposit (RCA), VGA (analog D-Sub)
- Ljudingång: 3,5 mm-uttag, Ljud vänster/höger (RCA)
- Ljudutgång: Ljud vänster/höger (RCA), 3,5 mm-uttag
- Extern kontroll: RJ45, RS232C (in/ut) 2,5 mm-uttag, IR (in/ut) 3,5 mm-uttag
- Andra anslutningar: USB

Bekvämlighet

- Minne: Åtkomst till internminne, 8 GB EMMC
- Skärmläckarfunktioner: Pixelskift

- Energisparfunktioner: Smart Power
- Matris: Upp till 15 x 15
- Starta: Påslagningsfördröjning, Påslagningsstatus, Wake on LAN
- Startskärm: Aktivera/avaktivera Philips-logotypen
- Tangentbordskontroll: Låsbar, Dold
- Nätverksstyrd: RS232, RJ45, En tråd (HDMI-CEC)
- Signalgenomkoppling: RS232, IR Loophthrough

Mått

- Rambredd: 11,9 (TLR) / 14,9 (B) mm
- Utrustningens mått (B x H x D): 968,2 x 559,4 x 59,9 mm
- Apparatstorlek i tum (B x H x D): 38,12 x 22,02 x 2,36 tum
- VESA-montering: 400 x 400 mm, 200 x 200 mm, M6
- Produktvikt: 8,70 kg
- Produktvikt (i lbs): 19,18

Driftförhållanden

- Temperaturintervall (drift): 5 ~ 40 °C
- Temperaturintervall (förvaring): -20 ~ 60 °C
- Relativ luftfuktighet: 20 ~ 80 %
- MTBF: 50 000 timmar

Effekt

- Förbrukning (aktivt läge): 87 W (testmetod EnergyStar 6.0)
- Nätström: 100 ~ 240 VAC
- Strömförbrukning i standby-läge: <0,5 W

Ljud

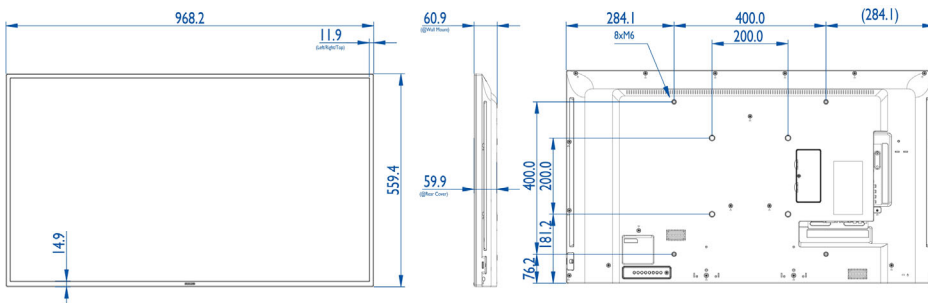
- Inbyggda högtalare: 2 x 10 W RMS

Multimedietillämpningar

- USB-uppspelning, video: 3G2, 3GP, ASF, ASX, AVI, DAT, DivX, F4V, FLV, M2TS, M4V, MK3D, MKV, MOV, MP4, MPE, MPEG, MPG, MTS, QT, TRP, TS, TTS, VOB, WEBM, WMV, XviD
- USB-uppspelning, bild: BMP, GIF, JPEG, JPG
- USB-uppspelning, ljud: AAC, AC3, AIF, AIFF, AMR, EC3, M4A, MP3, OGA, OGG, WAV, WMA

Tillbehör

- Tillbehör som medföljer: Nätkabel, RS232-kabel, VGA-kabel, Fjärrkontroll, Batterier för fjärrkontrollen, Användarhandbok på CD-skiva, Snabbstartguide



Publiceringsdatum
2015-10-30

Version: 1.1.1

12 NC: 8670 001 22319
EAN: 87 12581 73030 7

© 2015 Koninklijke Philips N.V.
Med ensamrätt.

Specifikationerna kan ändras utan föregående meddelande. Alla varumärken tillhör Koninklijke Philips N.V. eller sina respektive ägare.

www.philips.com