



Philips Signage Solutions  
Дисплей Q-Line

43"

Прямая светодиодная  
подсветка  
Full-HD

**SignageSolutions**

**BDL4330QL**

Выгодное решение для демонстрации рекламных материалов

благодаря безупречному качеству изображения

Экологичное решение для демонстрации невероятно четкого изображения. Благодаря высокой надежности и производительности, а также низкому энергопотреблению вам гарантировано бескомпромиссное качество при выполнении любых проектов.

#### **Максимально эффективная передача информации**

- Full HD LED: великолепное качество изображения с высокой контрастностью
- Управляйте сетью удаленно с помощью SmartControl

#### **Инновационные решения для передачи информации**

- Простое и удобное управление контентом благодаря SmartCMS
- Подключайтесь и управляйте контентом через облачное хранилище с помощью HTML5
- Сохраняйте и воспроизводите контент, используя внутреннюю память
- Распланируйте воспроизведение контента так, как вам нравится с помощью SmartPlayer

#### **Заботимся о вас, вашем бизнесе и аудитории**

- Качественные медицинские изображения благодаря D-image
- SmartPower для экономии электроэнергии

## Особенности

### Технология Full HD LED

Качество изображения играет важную роль. Обычные дисплеи обеспечивают неплохое качество изображения, однако не на самом высоком уровне. Представьте себе четкую детализацию в сочетании с высокой яркостью, удивительной контрастностью и реалистичной цветопередачей — естественное изображение словно оживает на глазах.

### ПО SmartControl



SmartControl позволяет удаленно управлять сетью дисплеев через RJ45 и RS232C. Вы можете легко изменять все настройки для дисплеев, в том числе настройки разрешения, яркости и контрастности изображения, а также копировать настройки для всей сети.

### SmartCMS



Удобная и простая система управления цифровым рекламным контентом, которая используется исключительно в дисплеях Philips Signage Solutions. SmartCMS позволяет создавать и организовывать контент более чем на 24 часа каждый день. Просто создайте свою сеть, организуйте контент, распланируйте список воспроизведения и приступайте к работе!

### Встроенный браузер HTML5



Подключайтесь и управляйте контентом через облачное хранилище с помощью встроенного браузера HTML5. Организуйте рекламный контент в режиме онлайн и подключитесь к нему через дисплей или всю настроенную сеть. Просто подключитесь к сети с помощью интернет-кабеля RJ45 и установите соединение с дисплеем через соответствующий URL-адрес. Теперь можно приступать к работе с облачным контентом.

### Внутренняя память

Сохраняйте и воспроизводите контент, используя внутреннюю память. Загружайте медиаконтент и сразу же воспроизводите его на дисплее. Память используется совместно с интернет-браузером и служит кэш-памятью. При возникновении сбоев в работе сети воспроизведение контента продолжается из кэша, что позволяет использовать медиафайлы даже в том случае, когда подключение к сети отсутствует.

### SmartPlayer

Превратите свое устройство USB в настоящую экономичную рекламную панель. Просто сохраните нужный контент (видео, аудио, изображения) на USB-носителе и подключите к дисплею. Создайте список воспроизведения, укажите время воспроизведения контента с помощью экранного меню и пользуйтесь собственными списками воспроизведения в любое время и в любом месте.

### Clinical D-image



D-image обеспечивает точную передачу медицинских изображений для изучения снимков и установки диагноза. Для предоставления достоверных данных наши профессиональные дисплеи проходят специальную настройку во время производства, что гарантирует воспроизведение черно-белых изображений оптимального качества. Новый уровень обслуживания пациентов благодаря D-image.

### SmartCollection

#### SmartCollection

SmartCollection обеспечивает индивидуальные решения с учетом особых требований. Наши инновационные решения для специалистов по настройке и системных интеграторов обеспечивают эффективный результат при обращении к аудитории. Разрабатывая значимые инновации, мы стремимся создавать эффективные технологии и быть внимательнее к интересам потребителей.

# Характеристики

## Изображение/дисплей

- Диагональ экрана: 42,5 дюйма / 108 см
- Разрешение панели: 1920 x 1080p
- Оптимальное разрешение: 1920 x 1080 при 60 Гц
- Яркость: 350 кд/м<sup>2</sup>
- Коэфф. контрастности (типич.): 3 000:1
- Динамическая контрастность: 500 000:1
- Время отклика (типич.): 6,5 мс
- Формат изображения: 16:9
- Угол обзора (п / п): 178 / 178 градусов
- Шаг пикселей: 0,49 x 0,49 мм
- Цвета дисплея: 16,7 миллиона
- DICOM: Clinical D-image

## Поддерживаемое разрешение дисплея

### Компьютерные форматы

Разрешение	Частота обновления
640 x 480	60, 67, 72, 75 Гц
800 x 600	56, 60, 72, 75 Гц
1024 x 768	60 Гц
1280 x 768	60 Гц
1280 x 800	60 Гц
1360 x 768	60 Гц
1366 x 768	60 Гц
1440 x 900	60 Гц
1920 x 1080	60 Гц

### Видеоформаты

Разрешение	Частота обновления
480i	60 Гц
480p	60 Гц
576p	50 Гц
576i	50 Гц
720p	50, 60 Гц
1080i	50, 60 Гц
1080p	50, 60 Гц

## Подключения

- Видеовход: DVI-D, HDMI, Компонентный (RCA), Композитный (RCA), VGA (аналоговый D-Sub)
- Аудиовход: Разъем 3,5 мм, Аудио левый/правый (RCA)
- Цифровой аудиовыход: Аудио левый/правый (RCA), Разъем 3,5 мм
- Внешнее управление: RJ45, Разъем RS232C (вход/выход) 2,5 мм, Разъем IR (вход/выход) 3,5 мм
- Другие подключения: USB

## Комфорт

- Память: Доступ к внутренней памяти, 8 ГБ eMMC
- Функции сохранения экрана: Сдвиг пикселей
- Энергосберегающие функции: Smart Power
- Ячеичная матрица: До 15 x 15
- Запуск: Задержка включения, Статус включения, Автоматическое включение по LAN
- Окно загрузки: Включение или выключение логотипа Philips
- Управление с клавиатуры: Блокируемый, Скрытое
- Возможность сетевого управления: RS232, RJ45, Один провод (HDMI-CEC)
- Сквозной канал сигнала: RS232, Проходной вход IR

## Размеры

- Ширина рамки: 11,9 (сверху, слева, справа) / 14,9 (снизу) мм
- Размеры комплекта (Ш x В x Г): 968,2 x 559,4 x 59,9 миллиметра
- Размеры устройства в дюймах (Ш x В x Г): 38,12 x 22,02 x 2,36 дюйма
- Крепление VESA: 400 x 400 мм, 200 x 200 мм, M6
- Вес продукта: 8,70 кг
- Вес изделия (фунты): 19,18

## Условия эксплуатации

- Диапазон температур (эксплуатация): 5~40 °C
- Диапазон температур (хранение): от -20 до 60 °C
- Относительная влажность: 20~80 %
- Среднее время между отказами: 50 000 часов

## Питание

- Потребление (в режиме работы): 87 Вт (метод проверки EnergyStar 6.0)
- Электропитание: 100 ~ 240 В перем. тока
- Энергопотребление в режиме ожидания: < 0,5 Вт

## Звук

- Встроенные АС: Среднеквадратичная мощность 2 x 10 Вт

## Мультимедийные приложения

- USB — воспроизведение видео: 3G2, 3GP, ASF, ASX, AVI, DAT, DivX, F4V, FLV, M2TS, M4V,

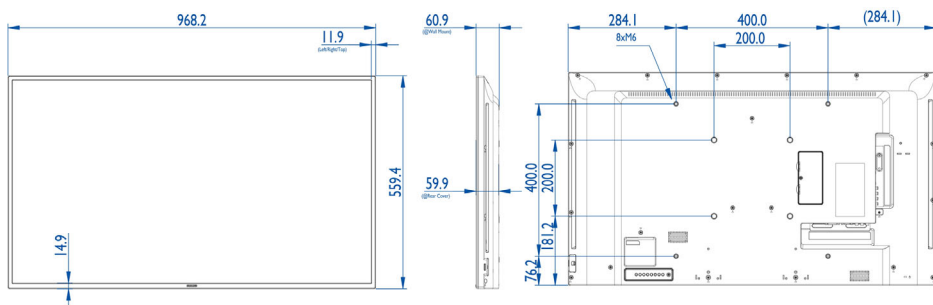
- MK3D, MKV, MOV, MP4, MPE, MPEG, MPG, MTS, QT, TRP, TS, TTS, VOB, WEBM, WMV, XviD
- USB — воспроизведение изображений: BMP, GIF, JPEG, JPG
- USB — воспроизведение аудио: AAC, AC3, AIF, AIFF, Технология AMR, EC3, M4A, MP3, OGA, OGG, WAV, WMA

## Аксессуары

- Входящие в комплект аксессуары: Шнур питания сети переменного тока, Кабель RS232, Кабель VGA, Пульт ДУ, Батарейки для пульта ДУ, Руководство пользователя на CD-ROM, Краткое руководство

## Прочее

- Гарантия: Гарантия на 3 года
- Языки экранных меню: Английский, Французский, Немецкий, Итальянский, Польский, Русский, Испанский, Турецкий, Упрощенный китайский, Традиционный китайский
- Подтвержденное соответствие нормативам: CE, CCC, UL/cUL, C-Tick, BSMI, CB, GOST, CECR, EPA



Дата выпуска 2015-09-30

Версия: 1.1.1

12 NC: 8670 001 22319  
EAN: 87 12581 73030 7

© 2015 Koninklijke Philips N.V.  
Все права защищены.

Характеристики могут меняться без предварительного уведомления. Торговые марки являются собственностью Koninklijke Philips N.V. или соответствующих владельцев.

[www.philips.com](http://www.philips.com)