



Philips Signage Solutions
Ecrã linha Q

43"

Retroiluminação LED directa
Full HD

SignageSolutions

BDL4330QL

Intensifique a sua experiência de sinalização

com um desempenho inteligente inestimável

Proporciona imagens incrivelmente nítidas de uma forma mais ecológica. Desempenho e fiabilidade elevados, consumo de energia reduzido, ideal para projectos onde se procura a perfeição.

Maximizar o impacto da sua mensagem

- Televisor LED Full HD para imagens brilhantes com um contraste incrível
- Gerir e controlar a sua rede remotamente via SmartControl

Soluções inovadoras para qualquer aplicação de sinalização

- Gestão de conteúdos gratuita e fácil de utilizar com SmartCMS
- Ligue e controle o seu conteúdo através de uma nuvem com HTML5
- Guardar e reproduzir conteúdos com a memória interna
- Programe o que quiser, quando quiser com o SmartPlayer

Cuidar de si, do seu negócio e do seu público

- Mostrar imagens clínicas de forma consistente com imagem D
- SmartPower para poupar energia

Destaques

Tecnologia LED Full HD

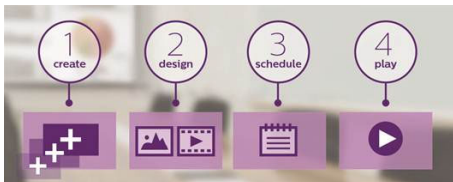
A qualidade de imagem é importante. Os ecrãs comuns fornecem uma boa qualidade, mas deseja algo mais. Imagine detalhes nítidos combinados com alta luminosidade, contraste incrível e cores autênticas para uma imagem realista.

SmartControl



O SmartControl permite-lhe controlar e gerir remotamente a sua rede de ecrãs através de RJ45 e RS232C. Efectue facilmente a sintonia fina de todas as definições do ecrã, incluindo resolução, luminosidade, contraste e clonagem das suas definições a partir de qualquer ponto da rede.

SmartCMS



Um sistema de gestão de conteúdos gratuito e fácil de utilizar que funciona exclusivamente com os ecrãs das soluções de sinalização da Philips para gerir o seu conteúdo de sinalização digital. Com o SmartCMS pode criar e programar o seu próprio conteúdo durante 24 horas por dia, todos os dias. Basta criar a sua rede, conceber o seu conteúdo, programar a

sua lista de reprodução e está pronto para reproduzir!

Navegador HTML5 integrado



Ligue e controle o seu conteúdo através de uma nuvem com o navegador HTML5 integrado. Conceba o seu conteúdo de sinalização online e ligue-o a um ecrã ou à sua rede completa. Basta ligar um cabo de Internet RJ45 para a ligação de rede, ligue o ecrã ao respectivo endereço URL e está pronto para reproduzir o seu conteúdo baseado em nuvem.

Memória interna

Guardar e reproduzir conteúdos com a memória interna. Carregue os seus ficheiros multimédia para o ecrã e reproduza o conteúdo de imediato. Trabalhando em conjunto com o navegador interno, funciona ainda como um cartão de memória-cache, durante a transmissão de conteúdos online. Se a rede falhar, a memória interna transmite continuamente os conteúdos, reproduzindo uma versão em cache para assegurar que o seu conteúdo multimédia continua a fluir, mesmo quando não há ligação de rede.

SmartPlayer

Transforme o seu USB num verdadeiro dispositivo de sinalização digital económico. Basta guardar o seu conteúdo (vídeo, áudio, imagens) no seu USB e ligá-lo ao seu ecrã. Crie a sua lista de reprodução e programe o seu conteúdo através do menu no ecrã, e desfrute

das listas de reprodução criadas por si a qualquer altura e em qualquer local.

Imagem D clínica



A imagem D ajuda-o a analisar e diagnosticar imagens clínicas com um desempenho de visualização consistente e preciso. Para obter interpretações clínicas fiáveis, os nossos ecrãs profissionais são calibrados de fábrica para oferecer um desempenho de visualização padrão otimizado da escala de cinzentos. A imagem D ajuda-o para alcançar um nível de excelência em todos os aspectos dos cuidados de pacientes.

SmartCollection

SmartCollection

A SmartCollection oferece-lhe soluções personalizáveis para satisfazer os seus requisitos específicos.

Tanto os integradores como os fornecedores de soluções recebem as últimas inovações, enquanto o público pode desfrutar de soluções com impacto. Ao desenvolvermos inovações inteligentes, concentramo-nos em soluções de cuidado, inovadoras e com impacto.

Especificações

Imagem/visualização

- Tamanho do ecrã na diagonal: 42,5 polegada / 108 cm
- Resolução do painel: 1920x1080p
- Óptima resolução: 1920 x 1080 @ 60 Hz
- Brilho: 350 cd/m²
- Rácio de contraste (típico): 3000:1
- Rácio de Contraste dinâmico: 500.000:1
- Tempo de resposta (típico): 6,5 ms
- Rácio de visualização: 16:9
- Ângulo de visão (h / v): 178 / 178 graus
- Densidades de píxeis: 0,49 x 0,49 mm
- Cores do ecrã: 16,7 milhões
- DICOM: Imagem D clínica

Resolução suportada do ecrã

Formatos de computador

Resolução	Frequência de actualização
640 x 480	60, 67, 72, 75 Hz
800 x 600	56, 60, 72, 75 Hz
1024 x 768	60 Hz
1280 x 768	60 Hz
1280 x 800	60 Hz
1360 x 768	60 Hz
1366 x 768	60 Hz
1440 x 900	60 Hz
1920 x 1080	60 Hz

Formatos de vídeo

Resolução	Frequência de actualização
480i	60 Hz
480p	60 Hz
576p	50 Hz
576i	50 Hz
720p	50, 60 Hz
1080i	50, 60 Hz
1080p	50, 60 Hz

Conectividade

- Entrada de vídeo: DVI-D, HDMI, Componente (RCA), Composto (RCA), VGA (D-sub analógico)
- Entrada de áudio: Tomada de 3,5 mm, Áudio esquerda/direita (RCA)
- Saída áudio: Áudio esquerda/direita (RCA), Ficha de 3,5 mm
- Controlo externo: RJ45, Tomada de 2,5 mm (entrada/saída) RS232C, Tomada de 3,5 mm (entrada/saída) IV
- Outras ligações: USB

Funcionalidades

- Memória: Acesso a memória interna, 8 GB eMMC
- Funções de protecção de ecrã: Mudança de pixel
- Funções de poupança de energia: Smart Power
- Matriz em mosaico: Até 15 x 15
- Ligar: Ligar com atraso, Estado ligado, Activar na LAN
- Janela de início: activar/desactivar logótipo da Philips
- Controlo de teclado: Bloqueável, Oculoto
- Controlável em rede: RS232, RJ45, Um cabo (HDMI-CEC)
- "Loop through" de sinal: RS232, "Loopthrough" IV

Dimensões

- Largura da moldura: 11,9 (sup./dir./esq.) / 14,9 (inf.) mm
- Dimensões do conjunto (L x A x P): 968,2 x 559,4 x 59,9 mm
- Dimensões da unidade em polegadas (L x A x P): 38,12 x 22,02 x 2,36 polegada
- Montagem VESA: 400 x 400 mm, 200x200 mm, M6
- Peso do produto: 8,70 kg
- Peso do produto (lb): 19,18

Condições de funcionamento

- Limite de temperaturas (funcionamento): 5 ~ 40 °C
- Limite de temperaturas (armazenamento): -20~ 60 °C
- Humidade relativa: 20~ 80 %
- MTBF: 50 000 hora(s)

Alimentação

- Consumo (Modo ligado): 87 W (método de teste EnergyStar 6.0)
- Alimentação eléctrica: 100 ~ 240 V CA
- Consumo de energia em modo de espera: <0,5 W

Som

- Altifalantes incorporados: 2 x 10 W RMS

Aplicações multimédia

- Reprodução de vídeo via USB: 3G2, 3GP, ASF, ASX, AVI, DAT, DivX, F4V, FLV, M2TS, M4V, MK3D, MKV, MOV, MP4, MPE, MPEG, MPG, MTS, QT, TRP, TS, TTS, VOB, WEBM, WMV, Xvid
- Reprodução de imagem via USB: BMP, GIF, JPEG, JPG
- Reprodução de áudio via USB: AAC, AC3, AIF,

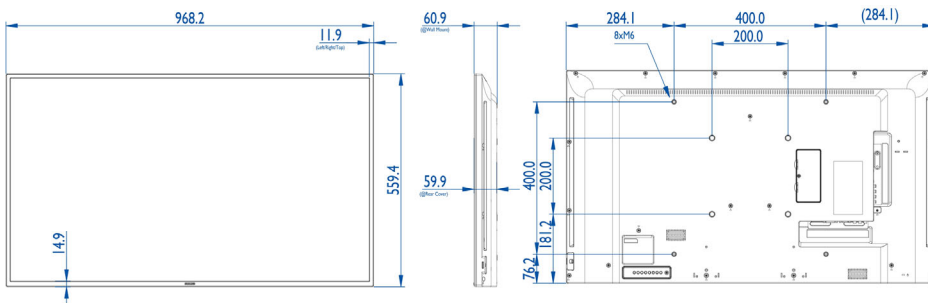
- AIFF, AMR, EC3, M4A, MP3, OGA, OGG, WAV, WMA

Acessórios

- Acessórios incluídos: Cabo de alimentação CA, Cabo RS232, Cabo VGA, Telecomando, Pilhas para telecomando, Guia do Utilizador em CD-ROM, Manual de início rápido

Diversos

- Garantia: Garantia de 3 anos
- Idiomas apresentados no ecrã: Português, Francês, Alemão, Italiano, Polaco, Russo, Espanhol, Turco, Chinês Simplificado, Chinês Tradicional
- Aprovações regulamentares: CE, CCC, UL/cUL, C-Tick, BSMI, CB, GOST, CECP, EPA



Data de publicação
2015-09-02

Versão: 1.1.1

12 NC: 8670 001 22319
EAN: 87 12581 73030 7

© 2015 Koninklijke Philips N.V.
Todos os direitos reservados.

Todas as especificações estão sujeitas a alterações sem aviso prévio. As marcas comerciais são propriedade de Koninklijke Philips N.V. ou dos respectivos detentores.

www.philips.com