



Philips Signage Solutions
Afișaj Q-Line

43"

Iluminare de fundal cu LED direct
Full HD

SignageSolutions

BDL4330QL

Intensificați-vă experiența de semnalizare

cu performanțe inteligente de neprețuit

Transmite imagini de o claritate uimitoare într-un mod mai prietenos cu mediul. Cu o performanță și o fiabilitate ridicate și cu un consum redus de energie, acesta este ideal pentru proiectele în care nu există loc pentru niciun compromis.

Maximizați impactul mesajului dvs.

- Full HD LED pentru imagini excepționale cu un contrast incredibil
- Gestionati și controlati rețeaua dvs. de la distanță, prin SmartControl

Soluții inovatoare pentru orice aplicație de semnalizare

- Gestionare de conținut gratuită și ușor de utilizat cu SmartCMS
- Conectați și controlați conținutul dvs. prin cloud cu HTML5
- Salvează și redă conținutul cu memoria internă
- Creați o agendă de redare pentru ceea ce doriți, când doriți cu SmartPlayer

Protejați-vă pe dvs., afacerea și publicul

- Prezintă imagini clinice întotdeauna cu D-image
- SmartPower pentru economisirea energiei

Repere

Tehnologie Full HD LED

Calitatea imaginii contează. Afișajele obișnuite oferă calitate, dar îți dorești mai mult. Imaginează-ți detalii clare îmbinate cu luminozitate mare, contrast incredibil și culori realiste care compun o imagine reală.

SmartControl



SmartControl îți permite să controlezi și să gestionezi de la distanță rețeaua ta de afișaje, prin RJ45 și RS232C. Reglează fin cu ușurință toate setările de afișare, inclusiv rezoluția, luminozitatea, contrastul și clonarea setărilor tale pentru întreaga rețea.

SmartCMS



Sistem de gestionare de conținut gratuit și ușor de utilizat care funcționează exclusiv cu afișajele de soluții de semnalizare Philips, pentru gestionarea conținutului dvs. digital de semnalizare. Cu SmartCMS, puteți crea și programa propriul conținut timp de 24 ore în fiecare zi. Creați rețeaua, concepeți conținutul, programați lista de redare și sunteți gata de redare!

Browser HTML5 integrat



Conectați și controlați conținutul dvs. prin cloud cu browser-ul HTML5 integrat. Concepeți conținutul dvs. de semnalizare online și conectați-l cu un afișaj sau cu rețeaua dvs. completă. Introduceți un cablu de internet RJ45 pentru conexiune la rețea, conectați afișajul cu adresa URL dedicată și sunteți gata să redați conținutul dvs. pe bază de cloud.

Memorie internă

Salvează și redă conținutul cu memoria internă. Încarcă fișierele media pe afișaj și redă conținutul imediat. Fiind compatibilă cu browserul intern, aceasta servește ca memorie cache pentru redarea conținutului online. În cazul unei erori de rețea, memoria internă continuă redarea de conținut, redând versiunea din cache a conținutului și asigurând accesul la fișierele media, chiar dacă nu există conexiune la rețea.

SmartPlayer

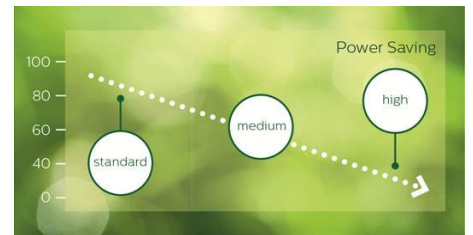
Transformă USB-ul într-un veritabil dispozitiv de semnalizare convenabil. Salvează conținutul (video, audio, foto) pe USB și conectează-l la afișaj. Creează o listă de redare și programează conținutul prin intermediul meniului de pe ecran și bucură-te oricând și oriunde de o listă de melodii creată chiar de tine.

D-image pentru mediul clinic



D-image te ajută la evaluarea și diagnosticul imaginilor clinice, oferind performanțe consecvente și precise ale afișajului. Pentru a obține interpretări clinice fiabile afișajele noastre profesionale sunt calibrate din fabrică pentru a oferi performanțe optimizate ale afișajului standard în tonuri de gri. D-image te ajută să excelezi în toate aspectele îngrijirii pacienților.

SmartPower



Intensitatea luminii de fundal poate fi controlată și presetată de sistem, pentru a reduce consumul de energie cu până la 50% și, implicit, a costurilor.

SmartCollection

SmartCollection

SmartCollection îți oferă soluții personalizabile care îți îndeplinesc cerințele specifice.

Atât integratorilor, cât și furnizorilor de soluții li se oferă cele mai recente inovații, în timp ce publicul se poate bucura de soluții cu impact. La dezvoltarea inovațiilor inteligente, punem accentul pe soluțiile de îngrijire, inovatoare și cu impact.

Specificații

Imagine/Ecran

- Dimensiune diagonală ecran: 42,5 inch / 108 cm
- Rezoluție panou: 1920 x 1080 p
- Rezoluție optimă: 1920 x 1080 la 60 Hz
- Luminozitate: 350 cd/m²
- Raport contrast (uzual): 3000:1
- Rată dinamică de contrast: 500.000:1
- Timp de răspuns (uzual): 6,5 ms
- Raport lungime/lățime: 16:9
- Unghi de vizionare (O / V): 178 / 178 grad
- Dimensiune pixel: 0,49 x 0,49 mm
- Culori afișaj: 16,7 milioane
- DICOM: D-image pentru mediul clinic

Rezoluție de afișare acceptată

Formate pentru calculator

Rezoluție	Rată de reîmprospătare
640 x 480	60, 67, 72, 75 Hz
800 x 600	56, 60, 72, 75 Hz
1024 x 768	60 Hz
1280 x 768	60 Hz
1280 x 800	60 Hz
1360 x 768	60 Hz
1366 x 768	60 Hz
1440 x 900	60 Hz
1920 x 1080	60 Hz

Formate video

Rezoluție	Rată de reîmprospătare
480i	60 Hz
480p	60 Hz
576p	50 Hz
576i	50 Hz
720p	50, 60 Hz
1080i	50, 60 Hz
1080p	50, 60 Hz

Conectivitate

- Intrare video: DVI-D, HDMI, Componentă (RCA), Compozit (RCA), VGA (D-Sub analogic)
- Intrare audio: Mufă de 3,5 mm, Audio stânga/dreapta (RCA)
- Ieșire audio: Audio stânga/dreapta (RCA), Mufă de 3,5 mm
- Control extern: RJ45, Mufă RS232C (intrare/ieșire) de 2,5 mm, Mufă IR (intrare/ieșire) de 3,5 mm
- Alte conexiuni: USB

Confort

- Memorie: Acces memorie internă, 8GB eMMC
- Funcții screensaver: Pixel Shift

- Funcții economice: Smart Power
- Perete de monitoare: Până la 15 x 15
- Pornire: Întârziere activare, Stare de activare, Reactivare pe LAN
- Fereastră de pornire: activare/dezactivare siglă Philips
- Control tastatură: Blocabil, Ascuns
- Controlare în rețea: RS232, RJ45, Un cablu (HDMI-CEC)
- Retransmitere a semnalului: RS232, Tip IR în buclă

Dimensiuni

- Lățime ramă: 11,9 (TLR)/14,9 (B) mm
- Dimensiuni set (L x Î x A): 968,2 x 559,4 x 59,9 mm
- Dimensiuni set în inch (L x Î x A): 38,12 x 22,02 x 2,36 inch
- Montare VESA: 400 x 400 mm, 200 x 200 mm, M6
- Greutate produs: 8,70 kg
- Greutate produs (lb): 19,18

Condiții de funcționare

- Interval temperatură (operare): 5 ~ 40 °C
- Interval temperatură (stocare): -20 ~ 60 °C
- Umiditate relativă: 20 ~ 80 %
- MTBF: 50.000 ore

Alimentare

- Consum (mod Pornit): 87 W (conform metodei de testare EnergyStar 6.0)
- Sursă de alimentare rețea: 100 ~ 240 V c.a.
- Consum în standby: < 0,5 W

Sunet

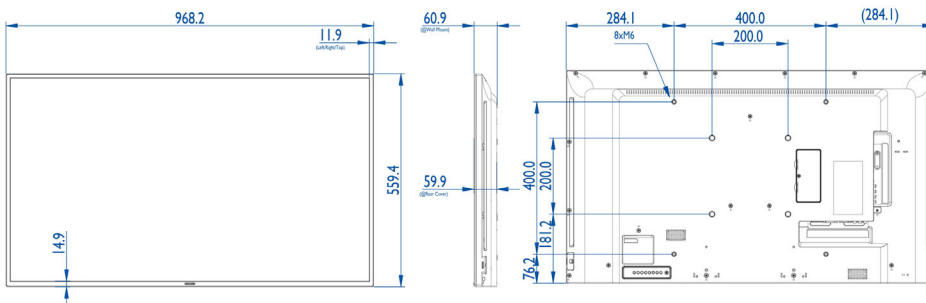
- Difuzoare încorporate: 2 x 10 W RMS

Aplicații multimedia

- Redare USB pentru video: 3G2, 3GP, ASF, ASX, AVI, DAT, DivX, F4V, FLV, M2TS, M4V, MK3D, MKV, MOV, MP4, MPE, MPEG, MPG, MTS, QT, TRP, TS, TTS, VOB, WEBM, WMV, XviD
- Redare USB pentru imagini: BMP, GIF, JPEG, JPG
- Redare USB pentru audio: AAC, AC3, AIF, AIFF, AMR, EC3, M4A, MP3, OGA, OGG, WAV, WMA

Accesorii

- Accesorii incluse: Cablu de alimentare CA, Cablu RS232, Cablu VGA, Telecomandă, Baterii pentru telecomandă, Manualul de utilizare pe CD-ROM, Ghid de inițiere rapidă



Data apariției 2015-10-30

Versiune: 1.1.1

12 NC: 8670 001 22319
EAN: 87 12581 73030 7

© 2015 Koninklijke Philips N.V.
Toate drepturile rezervate.

Specificațiile pot fi modificate fără preaviz. Mărcile comerciale sunt proprietatea Koninklijke Philips N.V. sau a deținătorilor lor legali.

www.philips.com