



Philips Signage Solutions
Monitor Q-Line

43"

Bezpośrednie podświetlenie LED
Full HD

SignageSolutions

BDL4330QL

Większa intensywność przekazu informacyjno-reklamowego

dzięki bezcennym inteligentnym funkcjom

Zdumiewająco wyraźny obraz uzyskiwany w sposób bardziej przyjazny dla środowiska. Wysoka jakość i niezawodność, a jednocześnie niskie zużycie energii — idealnie sprawdza się w sytuacjach, gdzie nie można sobie pozwolić na kompromisy.

Maksymalizacja oddziaływania Twojego przekazu

- Technologia LED Full HD zapewnia doskonały obraz LED o niesamowitym kontraście
- Zdalne zarządzanie siecią i kontrolowanie jej za pomocą oprogramowania SmartControl

Innowacyjne rozwiązania do zastosowań informacyjno-reklamowych

- Bezpłatne i proste w obsłudze zarządzanie treścią dzięki systemowi SmartCMS
- Łączenie się i kontrola treści za pośrednictwem chmury dzięki przeglądarce HTML5
- Zapisywanie i odtwarzanie treści z wykorzystaniem pamięci wewnętrznej
- Planuj, co chcesz i kiedy chcesz dzięki odtwarzaczowi SmartPlayer

Dbaj o Ciebie, Twoje interesy i Twoją publiczność

- Obrazy kliniczne wyświetlane w spójny sposób dzięki ustawieniu D-image
- Funkcja oszczędności energii SmartPower

Zalety

Technologia LED Full HD

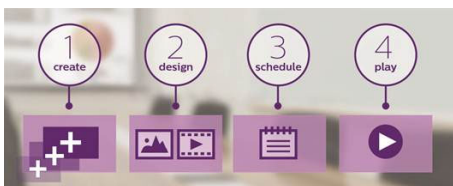
Jakość obrazu ma znaczenie. Zwykle monitory HD zapewniają dobrą jakość, jednak Ty oczekujesz czegoś więcej. Wyobraź sobie doskonałą szczegółowość, wysoką jasność obrazu, niewiarygodny kontrast i rzeczywiste kolory, które tworzą realistyczny obraz.

SmartControl



SmartControl umożliwia zdalne sterowanie i zarządzanie siecią monitorów za pośrednictwem połączeń RJ45 i RS232C. Można łatwo i precyzyjnie określać przez sieć wszystkie ustawienia, takie jak rozdzielczość, jasność, kontrast i klonowanie ustawień.

SmartCMS



Bezpłatny i prosty w obsłudze system zarządzania treścią, który współpracuje wyłącznie z monitorami informacyjno-reklamowymi firmy Philips, umożliwia skuteczne zarządzanie cyfrowymi treściami tego typu. Dzięki systemowi SmartCMS możesz stworzyć treść i planować jej wyświetlanie przez 24 godziny na dobę. Po prostu utwórz sieć, zaprojektuj treść, zaplanuj listę odtwarzania i rozpocznij wyświetlanie!

Zintegrowana przeglądarka HTML5



Połącz się i kontroluj treść za pośrednictwem chmury dzięki zintegrowanej przeglądarce

HTML5. Zaprojektuj treści informacyjno-reklamowe online i połącz je z monitorem lub całą swoją siecią. W tym celu wystarczy podłączyć przewód internetowy RJ45, aby uzyskać połączenie sieciowe, a następnie połączyć się z monitorem przy użyciu dedykowanego adresu URL, aby rozpocząć odtwarzanie treści z chmury.

Pamięć wewnętrzna

Pamięć wewnętrzna pozwala zapisywać i odtwarzać treści. Możesz załadować swoje materiały multimedialne do monitora i natychmiast rozpocząć odtwarzanie. Działając we współpracy z wewnętrzną przeglądarką, pamięć wewnętrzna pełni również funkcję pamięci podręcznej podczas przesyłania strumieniowego treści online. W przypadku awarii sieci pamięć wewnętrzna podtrzymuje wyświetlanie, odtwarzając buforowaną wersję treści — dzięki temu odtwarzanie multimedialnych treści jest możliwe nawet wtedy, gdy utracono połączenie z siecią.

SmartPlayer

Zmień swoje urządzenie USB w prawdziwie ekonomiczne urządzenie do zastosowań informacyjno-reklamowych. Wystarczy zapisać treści (filmy, materiały dźwiękowe, zdjęcia) w urządzeniu USB i podłączyć je do monitora. Stwórz listę odtwarzania i zaplanuj odtwarzanie za pomocą menu ekranowego — pozwoli Ci to korzystać ze swoich list odtwarzania w dowolnym miejscu i czasie.

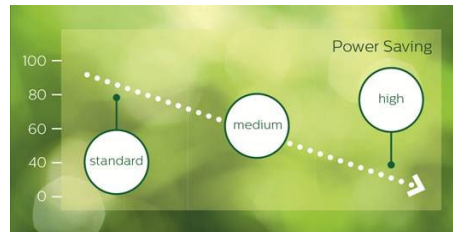
Ustawienie D-image do użytku medycznego



Ustawienie D-image zapewnia spójny i wiernie odwzorowany obraz, co ułatwia analizowanie obrazów klinicznych i stawianie diagnozy. Aby umożliwić dokonywanie prawidłowych interpretacji, nasze profesjonalne monitory są fabrycznie skalibrowane tak, aby wyświetlały zoptymalizowany obraz w skali szarości.

Ustawienie D-image wspomaga lepszą opiekę nad pacjentem pod każdym względem.

SmartPower



Intensywność podświetlenia można regulować oraz programować przy użyciu systemu, który pozwala ograniczyć zużycie energii do 50% i znacznie obniżyć koszty związane z energią.

SmartCollection

SmartCollection

SmartCollection zapewnia rozwiązania, które można indywidualnie dostosować, aby spełniały konkretne wymagania użytkownika.

Instalatorom i dostawcom oferujemy najnowsze innowacje, a odbiorcy mogą korzystać z rozwiązań o dużej sile oddziaływania. Opracowując inteligentne innowacje, skupiamy się na pomysłach, które będą potwierdzeniem naszej troskliwości, innowacyjności i wpływowości.

Dane techniczne

Obraz/wyświetlacz

- Długość przekątnej ekranu: 42,5 cali / 108 cm
- Rozdzielczość panelu: 1920 x 1080 pikseli
- Optymalna rozdzielczość: 1920 x 1080 przy 60 Hz
- Jasność: 350 cd/m²
- Współczynnik kontrastu (typowy): 3000:1
- Dynamiczny współczynnik kontrastu: 500 000:1
- Czas reakcji (standardowy): 6,5 ms
- Format obrazu: 16:9
- Kąt widzenia (p / p): 178 / 178 stopnie
- Rozmiar plamki: 0,49 x 0,49 mm
- Kolory wyświetlacza: 16,7 mln
- DICOM: Ustawienie D-image do użytku medycznego

Obsługiwana rozdzielczość wyświetlacza

Formaty komputerowe

Rozdzielczość	Częstotliwość odświeżania
640 X 480	60, 67, 72, 75 Hz
800 X 600	56, 60, 72, 75 Hz
1024 x 768	60 Hz
1280 x 768	60 Hz
1280 x 800	60 Hz
1360 x 768	60 Hz
1366 x 768	60 Hz
1440 x 900	60 Hz
1920 x 1080	60 Hz

Formaty wideo

Rozdzielczość	Częstotliwość odświeżania
480i	60 Hz
480p	60 Hz
576p	50 Hz
576i	50 Hz
720p	50, 60 Hz
1080i	50, 60 Hz
1080p	50, 60 Hz

Możliwości połączeń

- Wejście wideo: DVI-D, HDMI, Komponentowe (RCA), Kompozytowe (RCA), VGA (analogowe D-Sub)
- Wejście audio: Gniazdo 3,5 mm, Audio L/P (RCA)
- Wyjście audio: Audio L/P (RCA), Gniazdo 3,5 mm
- Zdalne sterowanie: RJ45, RS232C (wejście/wyjście), gniazdo 2,5 mm, IR (wejście/wyjście), gniazdo 3,5 mm
- Inne połączenia: USB

Udogodnienia

- Pamięć: Dostęp do pamięci wewnętrznej, 8 GB

eMMC

- Funkcje ochrony ekranu: Przesunięcie piksela
- Funkcje energooszczędne: Smart Power
- Efekt mozaiki: Do 15 x 15
- Uruchamianie: Opóźnienie włączenia, Stan włączenia, Wake up on LAN
- Okno uruchamiania: Włączanie/wyłączanie logo Philips
- Kontrola klawiatury: Blokowana, Ukryta
- Sterowanie przez sieć: RS232, RJ45, Jeden przewód (HDMI-CEC)
- Pętla sygnału: RS232, IR Loophthrough

Wymiary

- Szerokość osłony: 11,9 (górną, lewą i prawą stronę) / 14,9 (dół) mm
- Wymiary zestawu (szer. x wys. x gł.): 968,2 x 559,4 x 59,9 mm
- Wymiary zestawu (w calach) (szer. x wys. x gł.): 38,12 x 22,02 x 2,36 cali
- Mocowanie zgodne ze standardem VESA: 400 x 400 mm, 200 x 200 mm, M6
- Waga produktu: 8,70 kg
- Waga produktu (funty): 19,18

Warunki eksploatacji

- Zakres temperatur (eksploatacja): Od 5 do 40 °C
- Zakres temperatur (przechowywanie): Od -20 do 60 °C
- Wilgotność względna: Od 20 do 80 %
- Średni okres międzyawaryjny (MTBF): 50 000 godzin

Moc

- Pobór mocy (tryb włączenia): 87 W (test EnergyStar 6.0)
- Zasilanie sieciowe: 100~240 V AC
- Pobór mocy w trybie gotowości: < 0,5 W

Dźwięk

- Wbudowane głośniki: 2 x 10 W RMS

Zastosowania multimedialne

- Odtwarzanie wideo przez złącze USB: 3G2, 3GP, ASF, ASX, AVI, DAT, DivX, F4V, FLV, M2TS, M4V, MK3D, MKV, MOV, MP4, MPE, MPEG, MPG, MTS, QT, TRP, TS, TTS, VOB, WEBM, WMV, XviD
- Odtwarzanie zdjęć przez złącze USB: BMP, GIF, JPEG, JPG
- Odtwarzanie dźwięku przez złącze USB: AAC,

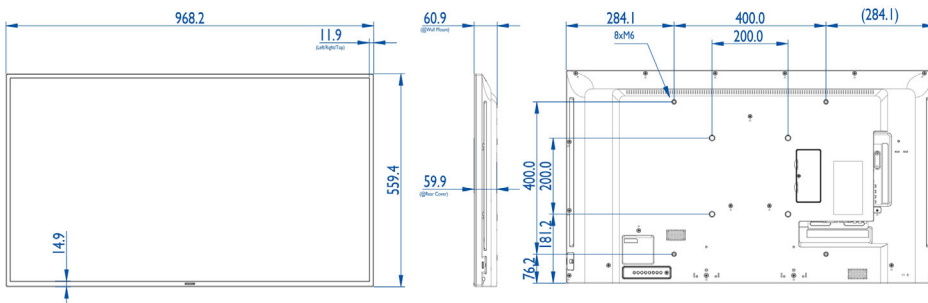
- AC3, AIF, AIFF, AMR, EC3, M4A, MP3, OGA, OGG, WAV, WMA

Akcesoria

- Akcesoria w zestawie: Przewód zasilający sieciowy, Przewód RS232, Przewód VGA, Pilot zdalnego sterowania, Baterie do pilota zdalnego sterowania, Instrukcja obsługi na płycie CD-ROM, Skrócona instrukcja obsługi

Różne

- Gwarancja: 3-letnia gwarancja
- Języki menu ekranowego (OSD): polski, francuski, niemiecki, włoski, polski, rosyjski, hiszpański, turecki, chiński uproszczony, chiński (tradycyjny)
- Certyfikaty: CE, CCC, UL/cUL, C-Tick, BSMI, CB, GOST, CECP, EPA



Data wydania 2015-09-30

Wersja: 1.1.1

12 NC: 8670 001 22319
EAN: 87 12581 73030 7

© 2015 Koninklijke Philips N.V.
Wszelkie prawa zastrzeżone.

Dane techniczne mogą ulec zmianie bez powiadomienia.
Znaki towarowe są własnością Koninklijke Philips N.V.
lub własnością odpowiednich firm.

www.philips.com