



Philips Signage Solutions  
Display Q-Line

43"

Retroilluminazione a LED diretta  
Full HD

**Signage**Solutions

BDL4330QL

## Migliora le tue insegne

con prestazioni intelligenti preziosissime

Diffondi immagini davvero nitide in maniera più ecocompatibile. Elevate prestazioni, affidabilità e basso consumo energetico: questo sistema è ideale per i progetti che non ammettono compromessi.

### **Ottimizza l'impatto del tuo messaggio**

- LED Full HD per immagini brillanti con un incredibile contrasto
- Gestisci e controlla la rete in remoto tramite SmartControl

### **Soluzioni innovative per tutte le applicazioni signage**

- Con SmartCMS, gestisci i contenuti con facilità e libertà
- Collega e gestisci i contenuti tramite il cloud con il browser HTML5
- Memorizza e riproduci i contenuti con la memoria interna
- Pianifica quello che vuoi, quando vuoi con SmartPlayer

### **Prenditi cura di te, dell'attività e dei tuoi clienti**

- Visualizza immagini mediche con precisione grazie a D-image
- SmartPower per il risparmio di energia

## In evidenza

### Tecnologia LED Full HD

La qualità dell'immagine conta. I display normali offrono una buona qualità ma non è sufficiente. Immagina un dettaglio nitido combinato con elevata luminosità, incredibile contrasto, massima nitidezza del movimento e dei colori per immagini realistiche.

### SmartControl



SmartControl ti consente di controllare e gestire in modalità remota la tua rete di display tramite RJ45 e RS232C. Esegui facilmente l'impostazione ottimale di tutte le opzioni dei display tra cui risoluzione, luminosità, contrasto e copia delle proprie impostazioni su tutta la rete.

### SmartCMS



Sistema gratuito e facile di gestione dei contenuti compatibile solo con i display Signage Solutions Philips per gestirne i contenuti digitali. Con SmartCMS, puoi creare e organizzare i contenuti 24 ore su 24. Realizza la tua rete, progetta i contenuti e programma la tua playlist: adesso sei pronto!

### Browser HTML5 integrato



Collega e gestisci i contenuti tramite il cloud con il browser HTML5 integrato. Progetta i contenuti signage online e collegalo a un display o alla rete. Basta semplicemente inserire un cavo Internet RJ45 per la connessione di rete e collegare il display all'indirizzo URL dedicato. Così, sarai pronto per riprodurre i tuoi contenuti basati su cloud.

### Memoria interna

Memorizza e riproduci i contenuti con la memoria interna. Carica il file multimediale sul display e riprodurlo immediatamente. Grazie al browser interno, puoi usufruirne anche come memoria cache durante la riproduzione dei contenuti online. E se la rete dovesse interrompersi, la memoria interna continuerà la riproduzione della versione cache del contenuto, assicurandoti il funzionamento anche in questo caso.

### SmartPlayer

Trasforma la tua periferica USB in un dispositivo di digital signage economico. Archivia facilmente i tuoi contenuti (video, audio, immagini) sul tuo dispositivo USB e collegalo al display. Crea la tua playlist e organizza i tuoi contenuti tramite il menu a video; potrai così avere a disposizione le tue playlist dove e quando vuoi.

### Clinical D-image



D-image ti consente di visualizzare e analizzare le immagini mediche con prestazioni di

visualizzazione precise e uniformi. I display professionali sono calibrati in fase di produzione per offrire prestazioni conformi alle norme sulla scala di grigio. D-image ti consente di raggiungere il massimo dell'accuratezza in ogni aspetto della cura dei pazienti.

### SmartPower



L'intensità della retroilluminazione può essere regolata e preimpostata dal sistema che è in grado di ridurre il consumo energetico del 50% e assicurare un notevole risparmio sui costi di elettricità.

### SmartCollection

#### SmartCollection

SmartCollection ti offre soluzioni personalizzabili in grado di soddisfare le tue esigenze specifiche. I fornitori di soluzioni e accessori offrono le più recenti innovazioni e il pubblico ne può apprezzare l'aspetto più straordinario. Quando si tratta di sviluppo intelligente, noi ci concentriamo su soluzioni di protezione innovative e straordinarie.

# Specifiche

## Immagine/Display

- Dim. diagonale schermo: 42,5 pollici / 108 cm
- Risoluzione del pannello: 1920x1080p
- Risoluzione ottimale: 1920 x 1080 a 60 Hz
- Luminosità: 350 cd/m<sup>2</sup>
- Fattore di contrasto (tipico): 3000:1
- Rapporto di contrasto dinamico: 500.000:1
- Tempo di risposta (tipico): 6,5 ms
- Formato: 16:9
- Angolo visuale (o / v): 178 / 178 grado
- Pixel Pitch: 0,49 x 0,49 mm
- Colori display: 16,7 milioni
- DICOM: Clinical D-image

## Risoluzione display supportata

### Formati per computer

Risoluzione	Velocità di aggiornamento
640 x 480	60, 67, 72, 75 Hz
800 x 600	56, 60, 72, 75 Hz
1024 x 768	60 Hz
1280 x 768	60 Hz
1280 x 800	60 Hz
1360 x 768	60 Hz
1366 x 768	60Hz
1440 x 900	60 Hz
1920 x 1080	60 Hz

### Formati video

Risoluzione	Velocità di aggiornamento
480i	60 Hz
480p	60 Hz
576p 50 Hz	
576i	50 Hz
720p	50, 60 Hz
1080i	50, 60 Hz
1080p	50, 60 Hz

## Connettività

- Ingresso video: DVI-D, HDMI, Component (RCA), Composite (RCA), VGA (Analog D-Sub)
- Ingresso audio: Jack da 3,5 mm, Audio L/R (RCA)
- Uscita audio: Audio L/R (RCA), Jack da 3,5mm
- Controllo esterno: RJ45, Jack da 2,5 mm (ingresso/uscita) RS232C, Jack da 3,5 mm (ingresso/uscita) IR
- Altri collegamenti: USB

## Funzioni utili

- Memoria: Accesso alla memoria interna, EMMC da 8 GB
- Funzioni di risparmio dello schermo: Pixel Shift
- Funzioni di risparmio energetico: Smart Power

- Matrice affiancata: Fino a 15 x 15
- Avvio: Ritardo di attivazione, Stato di attivazione, Wake up on LAN
- Finestra di avvio: Abilita/disabilita logo Philips
- Controllo tastiera: Bloccabile, Nascosto
- Controllabile via rete: RS232, RJ45, One Wire (HDMI-CEC)
- Signal Loop Through: RS232, Loop through IR

## Dimensioni (lpxpx)

- Ampiezza della cornice: 11,9 (TLR) / 14,9 (B) mm
- Dimensioni set (L x A x P): 968,2 x 559,4 x 59,9 mm
- Dimensioni set in pollici (L x A x P): 38,12 x 22,02 x 2,36 pollici
- Montaggio VESA: 400 x 400 mm, 200 x 200 mm, M6
- Peso del prodotto: 8,70 Kg
- Peso prodotto (lb): 19,18

## Condizioni atmosferiche

- Intervallo di temp. (funzionamento): 5~ 40 °C
- Intervallo di temp. (immagazzinamento): -20 ~ 60 °C
- Umidità relativa: 20 ~ 80 %
- MTBF: 50.000 ore

## Assorbimento

- Consumo (durante l'accensione): 87 W (metodo di rilevazione EnergyStar 6.0)
- Tensione di rete: 100~ 240 V CA
- Consumo energetico in stand-by: <0,5 W

## Audio

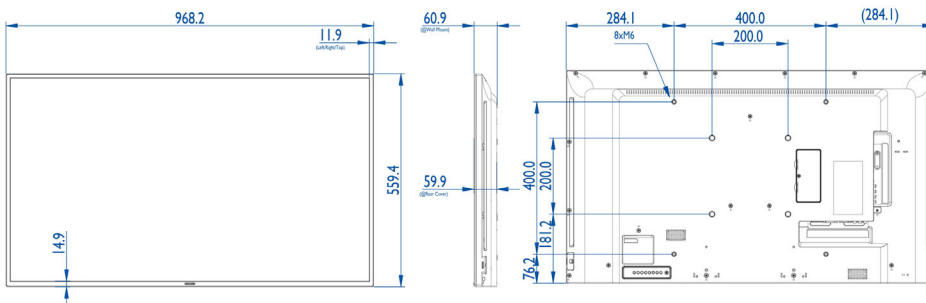
- Altoparlanti incorporati: 2 x 10 W RMS

## Applicazioni multimediali

- Riproduzione video USB: 3G2, 3 GP, ASF, ASX, AVI, DAT, DivX, F4V, FLV, M2TS, M4V, MK3D, MKV, MOV, MP4, MPE, MPEG, MPG, MTS, QT, TRP, TS, TTS, VOB, WEBM, WMV, Xvid
- Riproduzione immagine USB: BMP, GIF, JPEG, JPG
- Riproduzione audio USB: AAC, AC3, AIF, AIFF, AMR, EC3, M4A, MP3, OGA, OGG, WAV, WMA

## Accessori

- Accessori inclusi: Cavo di alimentazione CA, Cavo RS232, Cavo VGA, Telecomando, Batterie per telecomando, Manuale dell'utente su CD-ROM, Guida rapida



Data di rilascio  
2015-10-30

Versione: 1.1.1

12 NC: 8670 001 22319  
EAN: 87 12581 73030 7

© 2015 Koninklijke Philips N.V.  
Tutti i diritti riservati.

Le specifiche sono soggette a modifica senza preavviso I marchi sono di proprietà di Koninklijke Philips N.V. o dei rispettivi detentori.

[www.philips.com](http://www.philips.com)